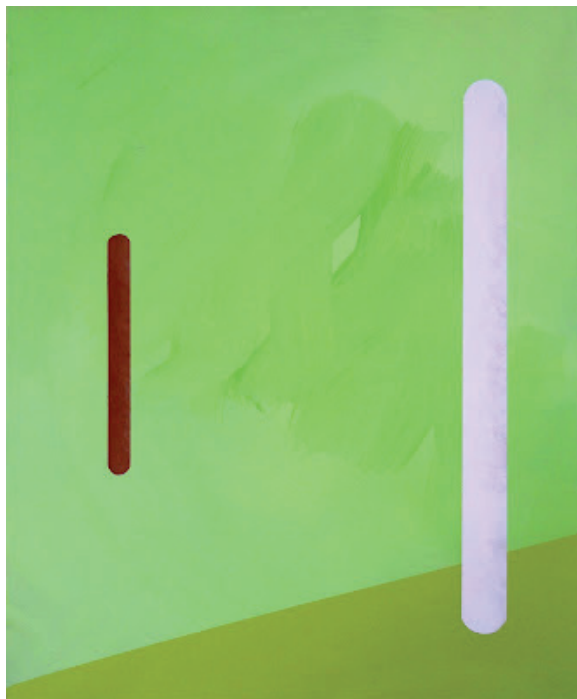


GALERIE D'ART
CONTEMPORAIN



Céline FAURE

21 septembre – 19 octobre 2013



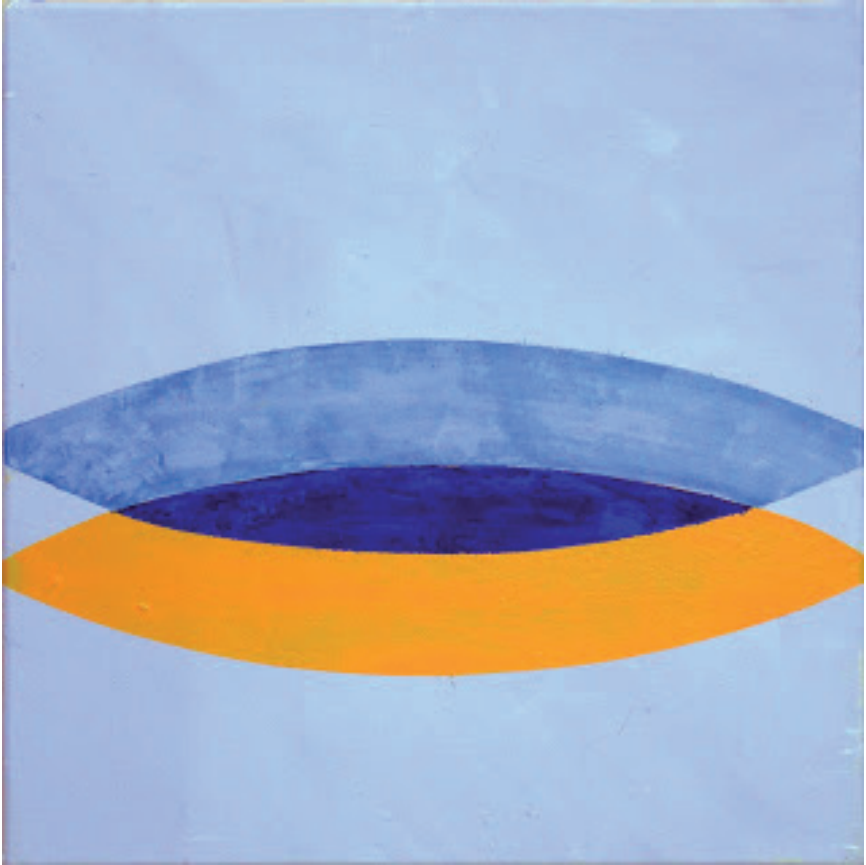
BIOGRAPHIE

Céline Faure

Née en 1977 à Paris

- 2013 Vit et travaille à Montreuil.
- 2012 Exposition collective « Novembre à Vitry »
- 2011 Exposition « Pas au delà du vernissage4 ».
Le vernissage du Bar du Marché, Paris. C.O.N.S.O.L.E.
- 2008 « Novembre à Vitry ». Galerie Jean Collet.
- 2006 Exposition personnelle “Suburbia”, Canberra Contemporary Art Space Gallery, Australie
« Visage », Canberra Contemporary Art Space Gallery, Australie
- 2003 Diplôme National Supérieur d’Arts Plastiques, Paris
« Mimosa », Spiral Gallery, Mimosa Rocks National Park, Australie
« Finished », Artfrezza Run Space, Paris
- 2001 Bourse Socratès (bourse d’échange de six mois) : National Institute of the Arts, Australian National University, Canberra, Australie.
- 1998 – 2003 : Etudes à l’Ecole des Beaux-Arts de Paris

DEMARCHE ARTISTIQUE



Ma peinture n'est pas un cri, non...

Elle est un souffle, un battement de cœur, un murmure.

Elle ne va pas vite, elle est presque immobile.
Elle ne cherche pas à séduire, elle est sensuelle.

Elle est raisonnement subjectif et éthérique,
Elle ne dit mot, elle touche l'impalpable.

Elle est belle et imparfaite.

Elle est pensée sensible, elle est matière mentale.
Elle est riche de paradoxe, elle est minimum.
Elle ne donne pas à voir, elle écoute le mystère silencieusement.

Elle encapsule le temps,
Elle est morte et vivante à la fois.

Peindre est un jeu de correspondance. Les questions qui se posent à moi quand je peins correspondent aux questions que je peux me poser dans la vie.

Ainsi, même si au 1^{er} abord ma peinture semble intellectuelle, elle n'en est pas moins philosophie de la matière, de l'espace et du corps.

Voilà ce que je cherche en peignant, à unir le mental/logos et le corps/matière, qui « apriori » sont des concepts séparés.

C'est pour cela que les paradoxes propres au tableau m'intéressent tout particulièrement. Les projections mentales sur un support matériel, les sensations d'espace dans un cadre fermé, la perspective et le plan, le solide et le diffus se contrebalancent, s'épousent.

Les formes simples que j'utilise sont toujours traitées de façon sensible et empirique. Elles peuvent être mis en espace par la perspective, presque invisibles ou au contraire très affirmées par un contraste coloré ou gestuel. Avec cette recherche toute une réflexion se met en place sur les complexités de la relation et du rapport entre une infinité d'éléments réfléchis, physiques et sensoriels.

Dans cette exposition sont présentés des tableaux réalisés entre 2008 et 2013, et dans lesquels les jeux de correspondances sont à l'œuvre.

RÉFÉRENCES ARTISTIQUES

1 Mark ROTHKO (1903 – 1970)
pour le pouvoir magique
de la couleur

2 Yves KLEIN (1928 – 1962)
pour sa quête de l'absolu

3 Agnès MARTIN (1912 – 2004)
pour son approche minimaliste
de la peinture
et sa quête spirituelle

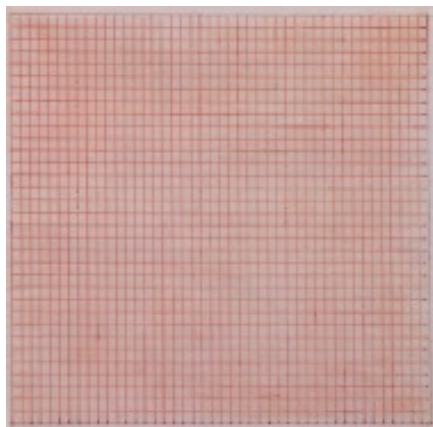


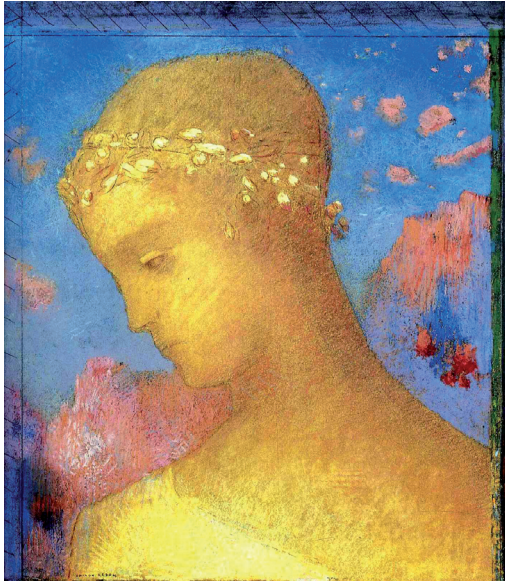
1

2



3





4

4 Odilon REDON (1840 – 1916)
pour la fraîcheur
et la naïveté de ses œuvres

5 Joseph BEUYS (1921 – 1986)
pour ses écrits
et ses références chamaniques

5



PISTES DE TRAVAIL À DÉVELOPPER

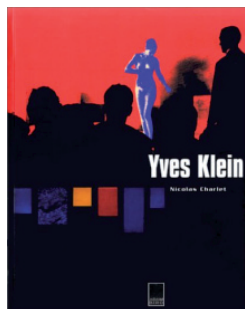
► Mots clés

- image
- espace
- abstraction
- silence
- contemplation

► Techniques

- dessin
- acrylique
- aplats de couleur
- plan
- perspective

PROPOSITIONS DU RESEAU DES MEDIATHEQUES



Nicolas Charlet

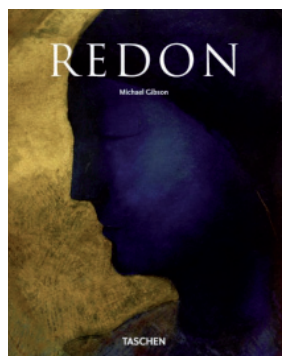
Yves Klein – Éd. Adam Biro

Historien d'art, Nicolas Charlet a consacré plusieurs livres à Yves Klein et à la couleur bleue. Dans ce livre il présente l'ensemble de l'œuvre de ce peintre contemporain, qui a réalisé une série de monochromes bleus, a travaillé sur le vide et le body art.

Michael Gibson

Odilon Redon, le Prince des Rêves – Éd. Taschen

Un petit répertoire visuel qui introduit en douceur à l'univers fantasmagorique d'Odilon Redon (1840-1916). Sa peinture s'épanouit dans un étrange antagonisme entre couleurs suaves et imaginaire inquiétant. Un des éloquentes témoignages picturaux des tensions qui caractérisent le XIXe s.



Christine Hopfengart, Michael Baumgartner

Paul Klee, Vie et Œuvre – Éd. Hazan

La fausse naïveté des dessins, sculptures et toiles de Paul Klee (1879-1940) dialogue étroitement avec l'œuvre de Céline Faure. Une partie de sa peinture (Séparation, le soir – 1922 ; Tente double – 1923) mobilise une palette chromatique également soluble dans le travail de Céline Faure. Une ascendance illustre pour la peintre de Montreuil, dont la figuration, quand figuration il y a, renvoie, et probablement parle, à l'univers des enfants.



Lucy Micklethwait

Je Cherche les Formes dans l'Art – Éd. Bayard Jeunesse

Un livre jeu destiné aux maternels qui, à travers une sélection de quatorze œuvres du XX^e siècle, propose aux enfants de retrouver des formes géométriques.

Une solution simple et subtile pour apprendre à regarder la peinture.

Nadine Coleno

Petite Tâche au Pays de Miro – Éd. Du Regard

La collection « petite tâche au pays de... » malgré son âge refuse de vieillir ! En reprenant le fil biographique de l'artiste, « petite Tâche » nous initie à l'œuvre de Miro (1893-1983) en quelques étapes significatives de son parcours créatif. L'abstraction figure ainsi comme l'aboutissement d'une démarche et non une facilité de peintre paresseux. Une biographie détaillée, une présentation d'acteurs essentiels à la contextualisation de l'œuvre de Miro (en l'occurrence, Sigmund Freud et Antonio Gaudi), un lexique ainsi qu'un ensemble de petits jeux glissés au long des pages, complètent l'ouvrage.

INFORMATIONS PRATIQUES

La Galerie d'Art Contemporain

La Galerie d'Art municipale propose des visites-découvertes pour les écoles, les centres de loisirs et les associations. Plus de 3 000 enfants sont ainsi sensibilisés chaque année à l'art contemporain.

10, avenue François Mitterrand

Téléphone Galerie (aux horaires d'ouverture) : 01 49 56 13 10

Téléphone Direction de la Culture : 01 58 43 38 59

culture@ville-creteil.fr

Ouverture au public :

mercredi, jeudi, vendredi **14h – 17h**

samedi **15h – 19h**

et sur rendez-vous

Réservez dès à présent votre visite guidée via le lien *Doodle* <http://www.doodle.com/gka5ckcv9ksecnqy> : votre inscription sera automatiquement prise en compte. En cas de besoin, vous pourrez la modifier ou l'annuler sur ce même lien.

Les médiathèques de Plaine centrale, un réseau de 10 bibliothèques.

Inscription gratuite pour les personnes habitant, travaillant ou étudiant à Créteil, Alfortville et Limeil-Brevannes.

Une carte unique pour emprunter 9600 DVD, 300 titres de magazines, 42000 CD de musique, 200 000 livres, 2100 textes lus, 1500 partitions, 14000 BD, 400 formations en ligne...

Informations pratiques et programme des animations sur :

www.mediatheques-plainecentrale94.fr

AUTOUR DE L'EXPOSITION...

L'équipe de la Galerie vous invite
à plusieurs rendez-vous privilégiés...

Samedi 21 septembre

à 18h30 : Vernissage en présence de l'artiste
Découvrez en avant-première les travaux de Céline FAURE,
dans une ambiance chaleureuse et conviviale.

Mardi 24 septembre

à 12h15 : « Hors d'œuvres »
Prenez une pause et laissez-vous guider
par l'équipe de la galerie à travers les œuvres,
avant de partager votre déjeuner
avec les autres convives
(chacun amène son pique-nique).

Jeudi 3 octobre

à 18h30 : « Post-Scriptum »
Installez-vous, prenez un verre et savourez les propos
de Jean-Rodolphe LOTH (professeur agrégé d'Arts Plastiques
et conférencier en Histoire de d'Art) qui revisitera l'exposition,
en présence de l'artiste.